

بِسْمِ اللَّهِ الرَّحْمَنِ الرَّحِيمِ



جمهورية مصر العربية

رَأْسُ الْمَدِينَةِ

الجريدة الرسمية

الثمن ١٠ جنيهات

السنة الرابعة والستون	الصادر في ٢٥ المحرم سنة ١٤٤٣ هـ الموافق (٢ سبتمبر سنة ٢٠٢١ م)	العدد ٣٥ (تابع)
--------------------------	--	--------------------

قرار رئيس مجلس الوزراء

رقم ٢١٧٩ لسنة ٢٠٢١

رئيس مجلس الوزراء

بعد الاطلاع على الدستور ؛

وعلى قانون نظام الإدارة المحلية الصادر بالقانون رقم ٤٣ لسنة ١٩٧٩
ولائحته التنفيذية ؛

وعلى القانون رقم ١٠ لسنة ١٩٩٠ بشأن نزع ملكية العقارات للمنفعة العامة
ولائحته التنفيذية ؛

وعلى قرار رئيس الجمهورية رقم ٢٧٩ لسنة ٢٠١٨ بالتفويض فى بعض الاختصاصات ؛

وعلى قرار رئيس مجلس الوزراء رقم ١٩٥٦ لسنة ٢٠١٤ بشأن اعتبار مشروع
إنشاء المرحلة الأولى من الخط الرابع لمترو الأنفاق بالقاهرة الكبرى بجميع منشآته ومرافقه
من أعمال المنفعة العامة والاستيلاء بطريق التنفيذ المباشر لصالح الهيئة القومية للأنفاق
على الأراضى والعقارات اللازمة لتنفيذ هذا المشروع ؛

وبناءً على ما عرضه وزير النقل ؛

قرار :

(المادة الأولى)

يضاف إلى أعمال المنفعة العامة الصادر بشأنها قرار رئيس مجلس الوزراء
رقم ١٩٥٦ لسنة ٢٠١٤ المشار إليه بعض مسطحات الأراضى اللازمة لتنفيذ مشروع إنشاء
المرحلة الأولى من الخط الرابع لمترو الأنفاق فى نطاق محافظة الجيزة ، وذلك على النحو
الموضح بالمذكرة والخرائط المساحية والكشف المرفقين .

(المادة الثانية)

يستولى بطريق التنفيذ المباشر لصالح الهيئة القومية للأنفاق على مسطحات الأراضي الإضافية المشار إليها في المادة السابقة ، والمبين موقعها وحدودها وأسماء ملاكها الظاهرين بالذاكرة والخرائط المساحية والكشف المرفقين .

(المادة الثالثة)

يُنشر هذا القرار في الجريدة الرسمية ، ويُعمل به من اليوم التالي لتاريخ نشره .
صدر برئاسة مجلس الوزراء في ٢٥ المحرم سنة ١٤٤٣ هـ
(الموافق ٢ سبتمبر سنة ٢٠٢١ م) .

رئيس مجلس الوزراء

دكتور/ مصطفى كمال مديبولي



وزارة النقل

مذكرة إيضاحية

للعرض على السيد الدكتور رئيس مجلس الوزراء

بتاريخ ٢٨/١٠/٢٠١٤ صدر قرار السيد المهندس رئيس مجلس الوزراء رقم ١٩٥٦ لسنة ٢٠١٤ باعتبار مشروع إنشاء المرحلة الأولى من الخط الرابع لمترو الأنفاق بمساره وجميع منشآته من أعمال المنفعة العامة ، وتضمن القرار نزع ملكية مساحة (٢٧٠٠٠) من أرض شركة إيجوث بميدان الرماية بغرض تنفيذ المدخل الرئيسى لمحطة الرماية ومبنى المولد وعدد من منشآت التهوية وممر لتحويل كابلات الكهرباء جهد (٦٦) ك.ف ، وقامت الهيئة القومية للأنفاق بأداء مبلغ مقداره (٩٧) مليون جنيه قيمة تعويضات قطعة الأرض والمباني المنزوع ملكيتها .

وبتاريخ ٢٢/٨/٢٠٢٠ صدر قرار السيد الدكتور رئيس مجلس الوزراء رقم ١٥٠٠ لسنة ٢٠٢٠ بإقرار صفة النفع العام لمشروع تطوير طريق الفيوم من تقاطعه مع الطريق الدائرى الأوسطى حتى ميدان الرماية وصولاً إلى شارع الهرم مع محور المنصورة ، وبموجب هذا القرار تم استقطاع جزء كبير من مساحة (٢٧٠٠٠) المشار إليها المنزوع ملكيتها من شركة إيجوث لصالح الهيئة القومية للأنفاق لتنفيذ أعمال تطوير طريق الفيوم .

فى إطار التنسيق التى تمت بين الجهات المعنية لإيجاد بدائل فنية لحل إشكالات التعارضات بين مشروع تطوير طريق الفيوم وتصميم محطة الرماية بمشروع المرحلة الأولى من الخط الرابع ، قامت الهيئة القومية للأنفاق بعمل رفع مساحى للوضع الحالى لمخطط الطرق بمنطقة ميدان الرماية لدراسة كيفية حل التعارض من خلال تعديل تصميم محطة الرماية بحيث تتناسب مع التخطيط الحالى للطرق والأرصفت وبناءً على ذلك تم دراسة تحريك مدخل المحطة الرئيسى وعدد من منشآت التهوية ومبنى المولد مع الحفاظ على التصميم الداخلى لمحطة الرماية ، وتبين أنه لتنفيذ ذلك المقترح يلزم نزع ملكية قطعة أرض إضافية من أرض شركة إيجوث بمساحة (٢٣٣٠٨,٩) الموضحة الحدود والأبعاد بالخرائط وكارت الوصف والرسومات المرفقة .

ونظراً للطبيعة الخاصة لمشروعات تنفيذ خطوط مترو الأنفاق التى تقتضى تعدد مواقع العمل باعتبارها من المشروعات الطولية فإنه يتعذر حصر ملاك الأراضى والعقارات المتداخلة مع المشروع وتحديد مساحة ما يملكه كل منهم وما قد يتطلبه المشروع من أجزاء إضافية إلا بعد صدور قرار بتقرير صفة النفع العام وبدء أعمال اللجان المختصة فى الحصر طبقاً للخرائط المساحية المرفقة .

ولأهمية إنهاء إجراءات التنفيذ وإخلاء الأرض على المسطح المطلوب ذاته واعتباره مخصص للمنفعة العامة بصفة عاجلة ابتداءً من تاريخ نشر القرار فى الجريدة الرسمية ، لذا فقد رأى إضافة مادة بمشروع القرار المرفق تتضمن نص يجيز الاستيلاء بطريق التنفيذ المباشر على هذه الأرض وما عليها ، على أن يتم سداد التعويضات طبقاً لما تحدده اللجنة المختصة المشكلة بالمادة (٦) من القانون رقم ١٠ لسنة ١٩٩٠ بشأن نزع الملكية للمنفعة العامة وتعديلاته ، وإيداعها خزانة الجهة المنفذة لهذا القرار خلال ثلاثة أشهر من تاريخ صدوره .

وجدير بالذكر أنه سيتم تدبير مبلغ مقداره (٥٠) مليون جنيه وفقاً للتأشيرات العامة لموازنة الهيئة القومية للأنفاق للعام المالى ٢٠٢٢/٢٠٢١ اللازمة للتعويضات التقديرية المبدئية للملاك الظاهرين وسوف يتم إيداعها خزانة الجهة المنفذة لهذا القرار خلال ثلاثة أشهر من تاريخ صدوره طبقاً لما تحدده اللجنة المختصة المشكلة بالمادة (٦) من القانون رقم ١٠ لسنة ١٩٩٠ وتعديلاته .

ويتشرف وزير النقل بعرض مشروع القرار المرفق على مجلس الوزراء الموقر ، للتفضل بالموافقة على استصداره .

وزير النقل

فريق / كامل عبد الهادى الوزير

مشروع مرسوم إنشاء القطار الحديدي الخط الرابع / المرحلة الأولى.
 كلف بيان المملكه القطار الحديدي الخط الرابع / المرحلة الأولى - نظام محاكاة الحيز

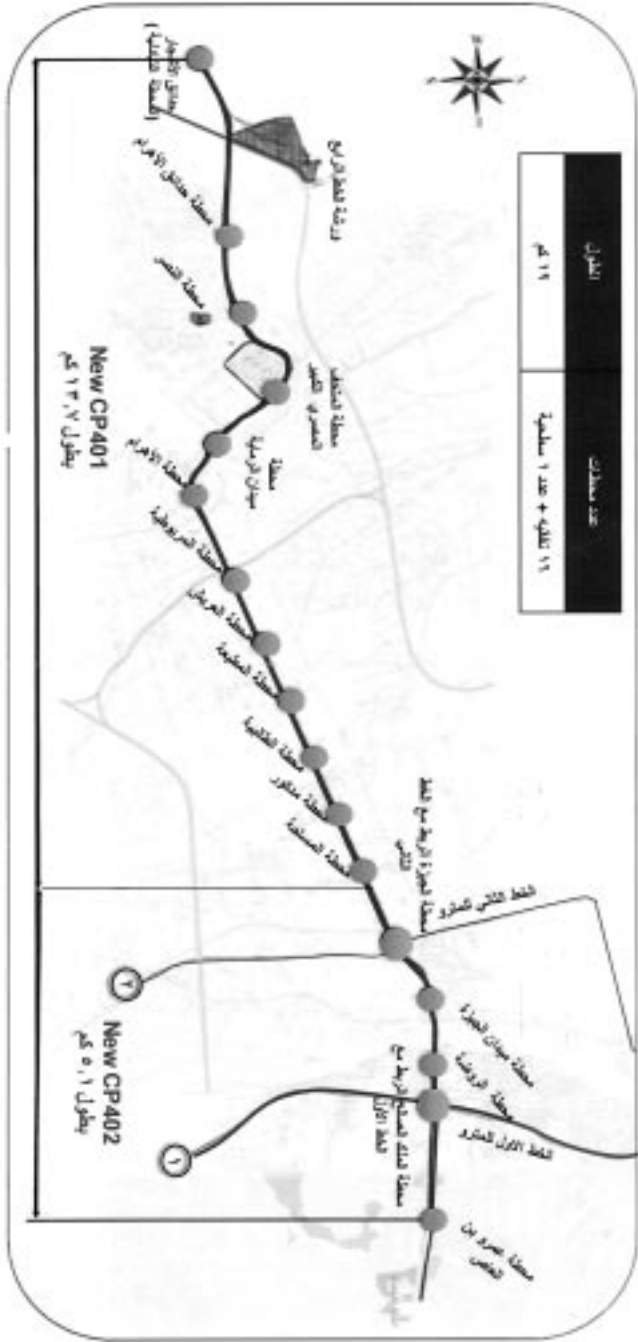
ملاحظات	بيانات خاصة بقطعة الأرض المطلوبة :			إحداثيات (م)	الارض من ترزح المتكبره	الارض التي تتبع له	المحطة	
	تاريخ الترخيص	المساحة المطلوبة (م ^٢)	الضمان					
	ارض لبنه	٢٠٣٣٠٨٠١٧١	ميدان الرميثه	شركة ليموث		إقليم المدخل الرئيسي لمحطة الرميثه	الترميم	١

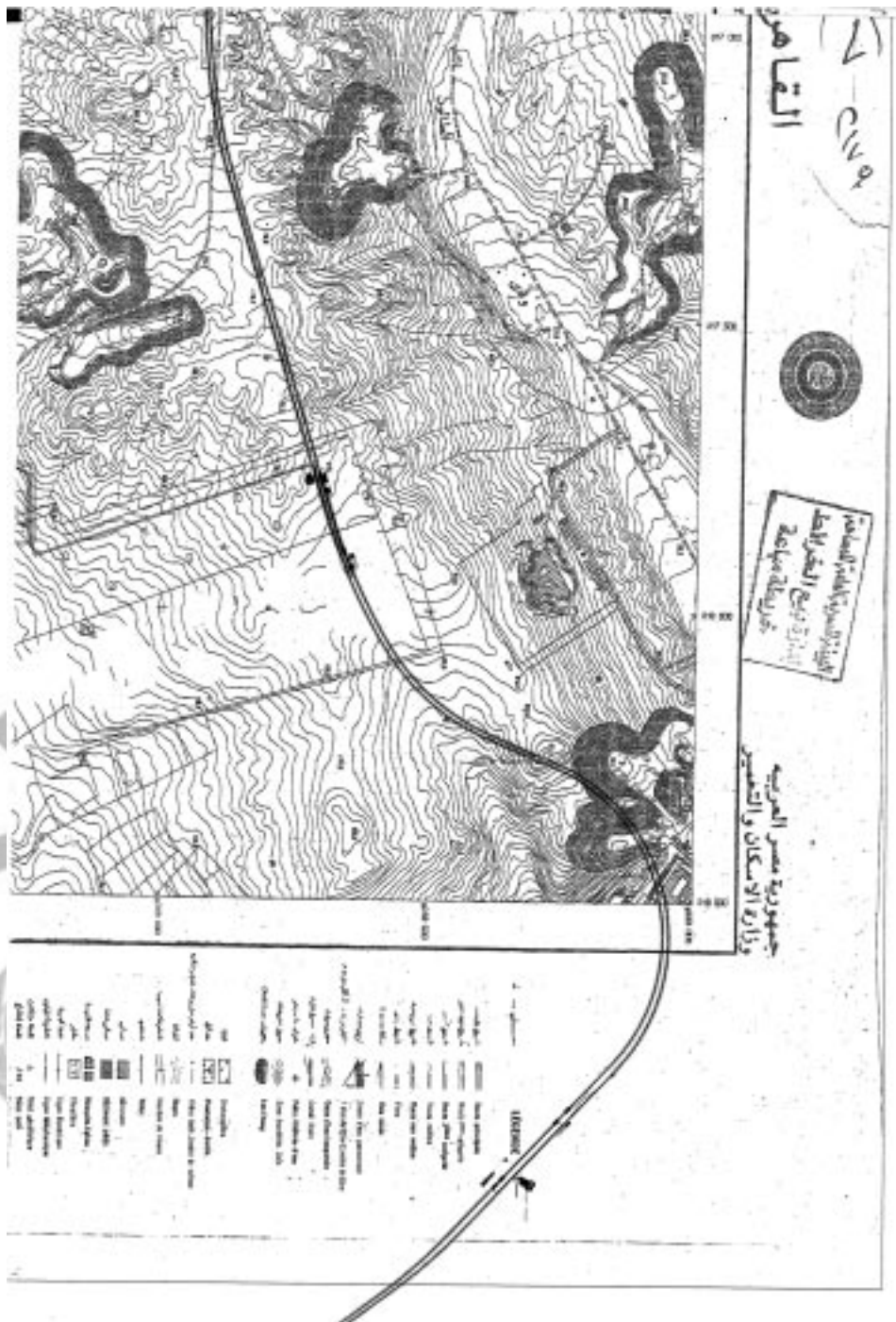


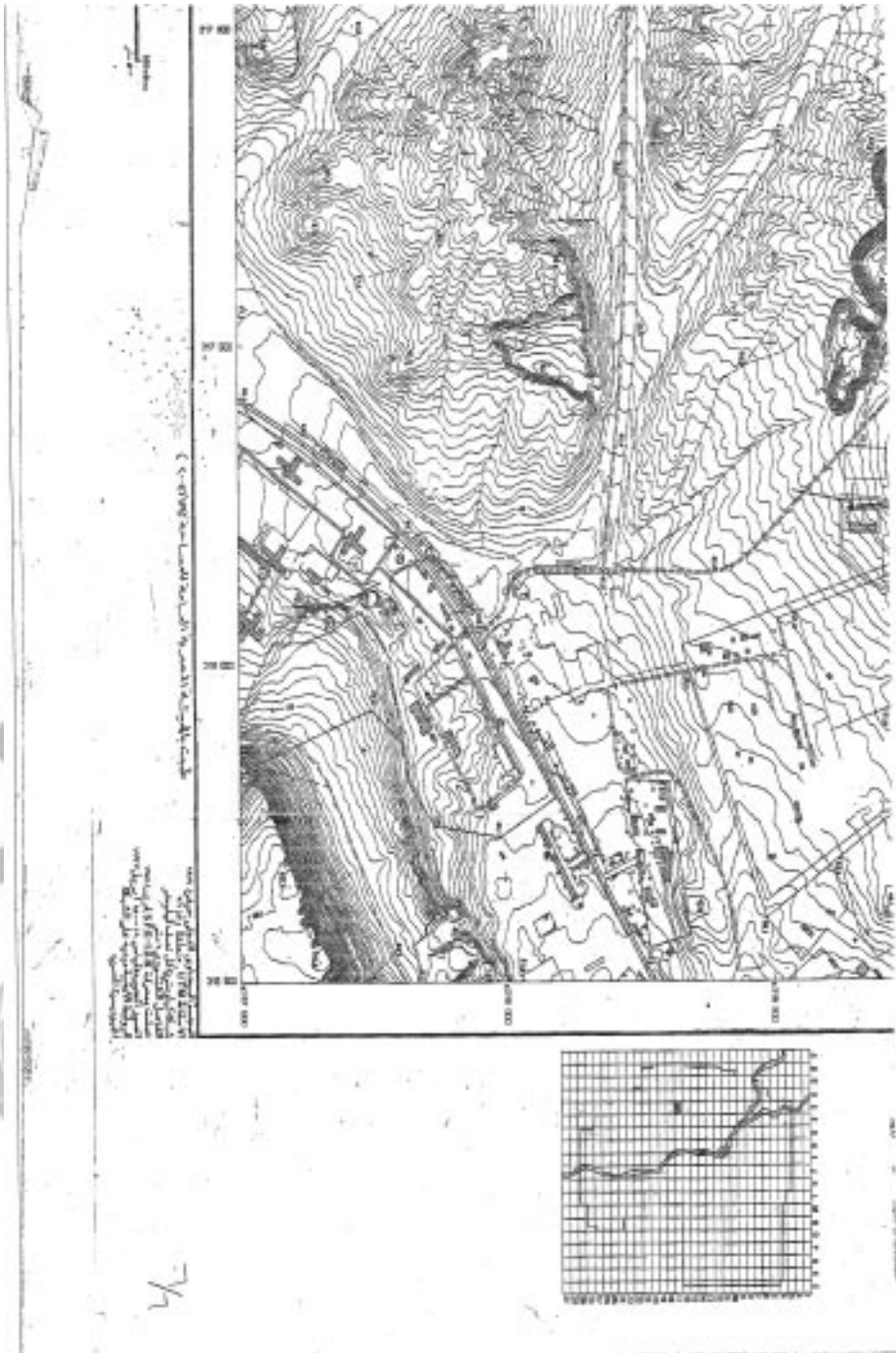
(Handwritten signature)

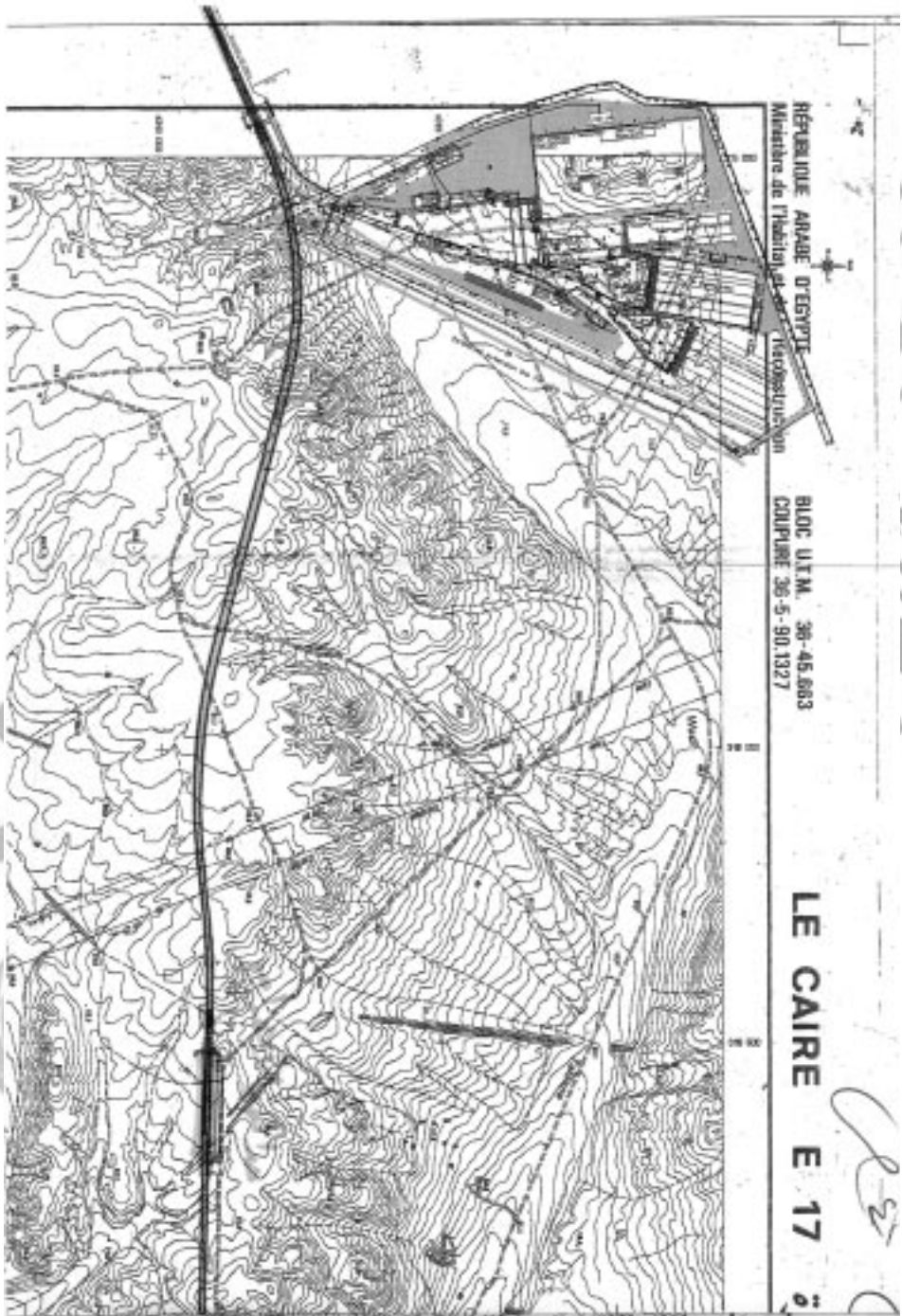


المرحلة الأولى من الخط الرابع لمترو الأنفاق

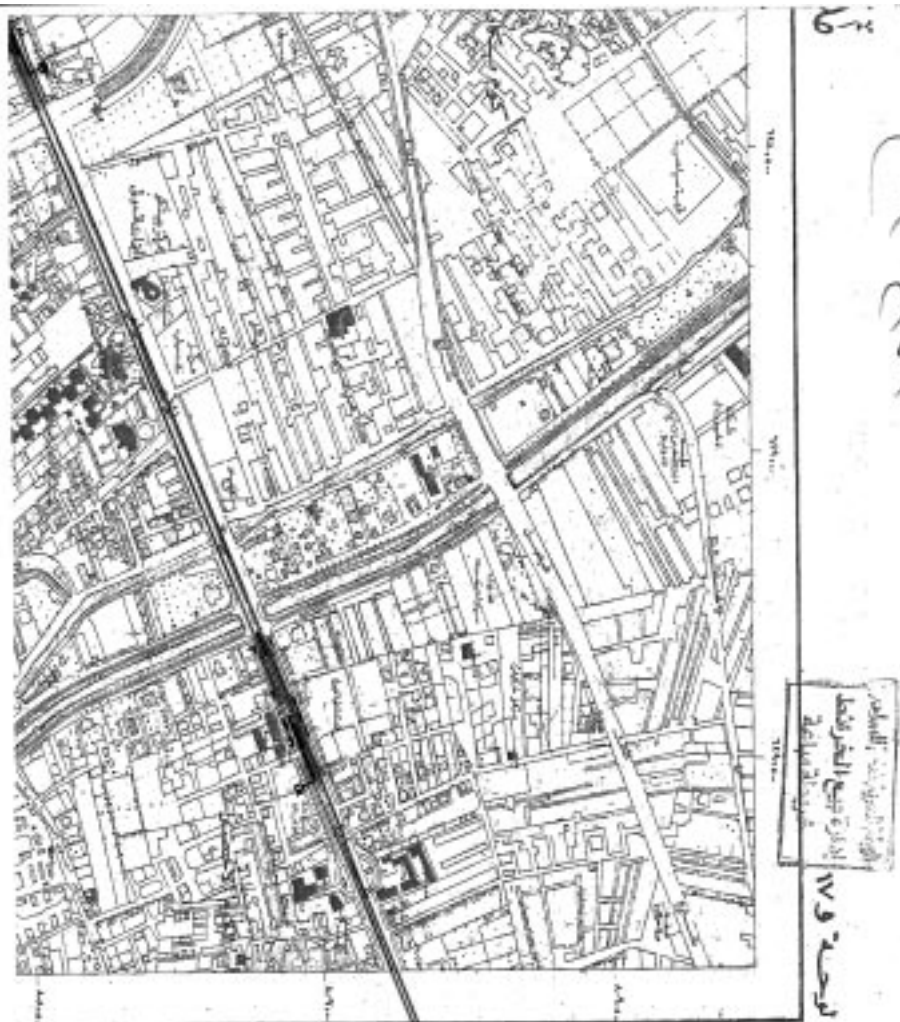












ملاحظات

١- الخطوط المرسومة في الخريطة هي خطوط تقديريّة وليست خطوطاً رسمية.

٢- الخطوط المرسومة في الخريطة هي خطوط تقديريّة وليست خطوطاً رسمية.

٣- الخطوط المرسومة في الخريطة هي خطوط تقديريّة وليست خطوطاً رسمية.

٤- الخطوط المرسومة في الخريطة هي خطوط تقديريّة وليست خطوطاً رسمية.

٥- الخطوط المرسومة في الخريطة هي خطوط تقديريّة وليست خطوطاً رسمية.

٦- الخطوط المرسومة في الخريطة هي خطوط تقديريّة وليست خطوطاً رسمية.

٧- الخطوط المرسومة في الخريطة هي خطوط تقديريّة وليست خطوطاً رسمية.

٨- الخطوط المرسومة في الخريطة هي خطوط تقديريّة وليست خطوطاً رسمية.

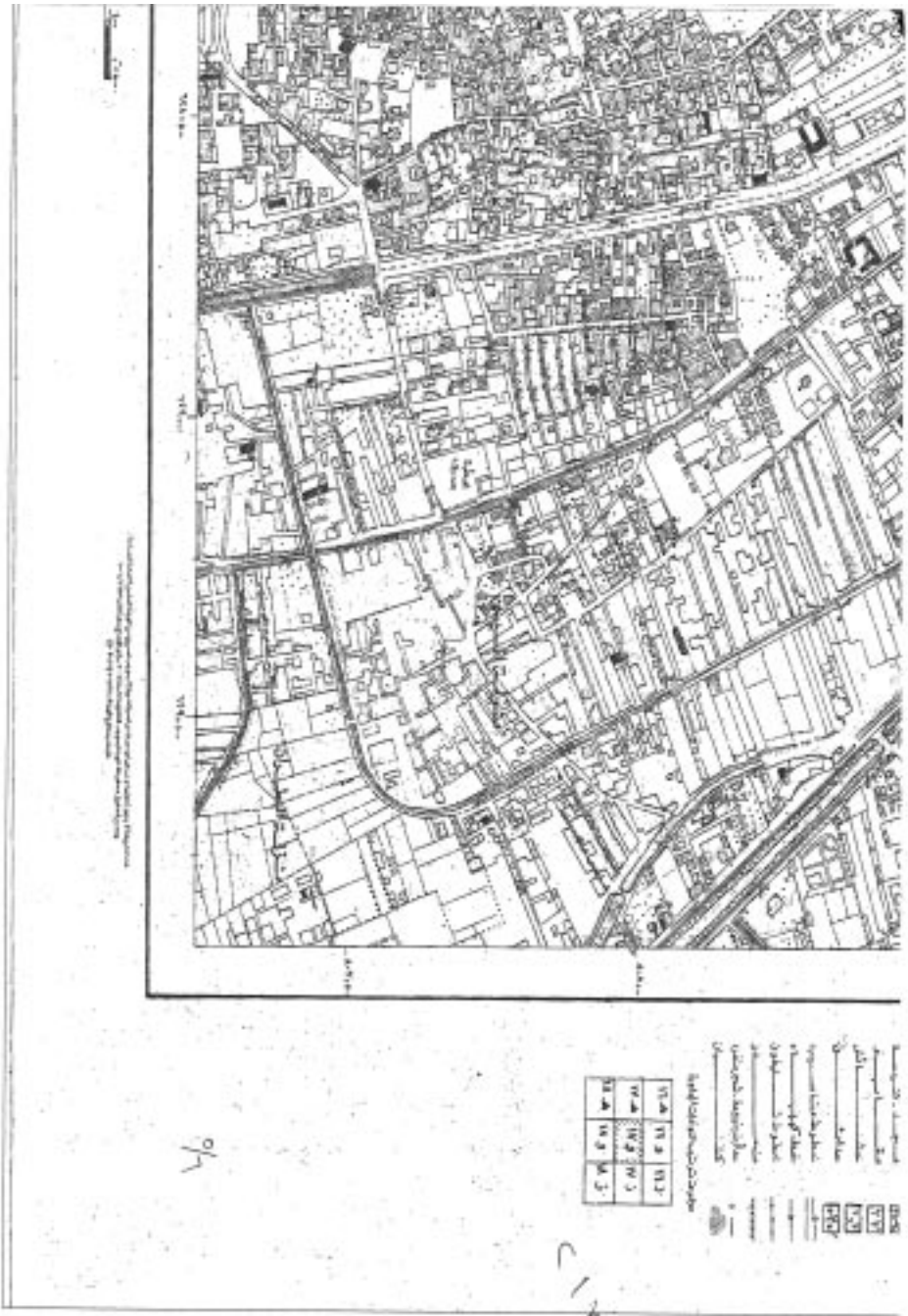
٩- الخطوط المرسومة في الخريطة هي خطوط تقديريّة وليست خطوطاً رسمية.

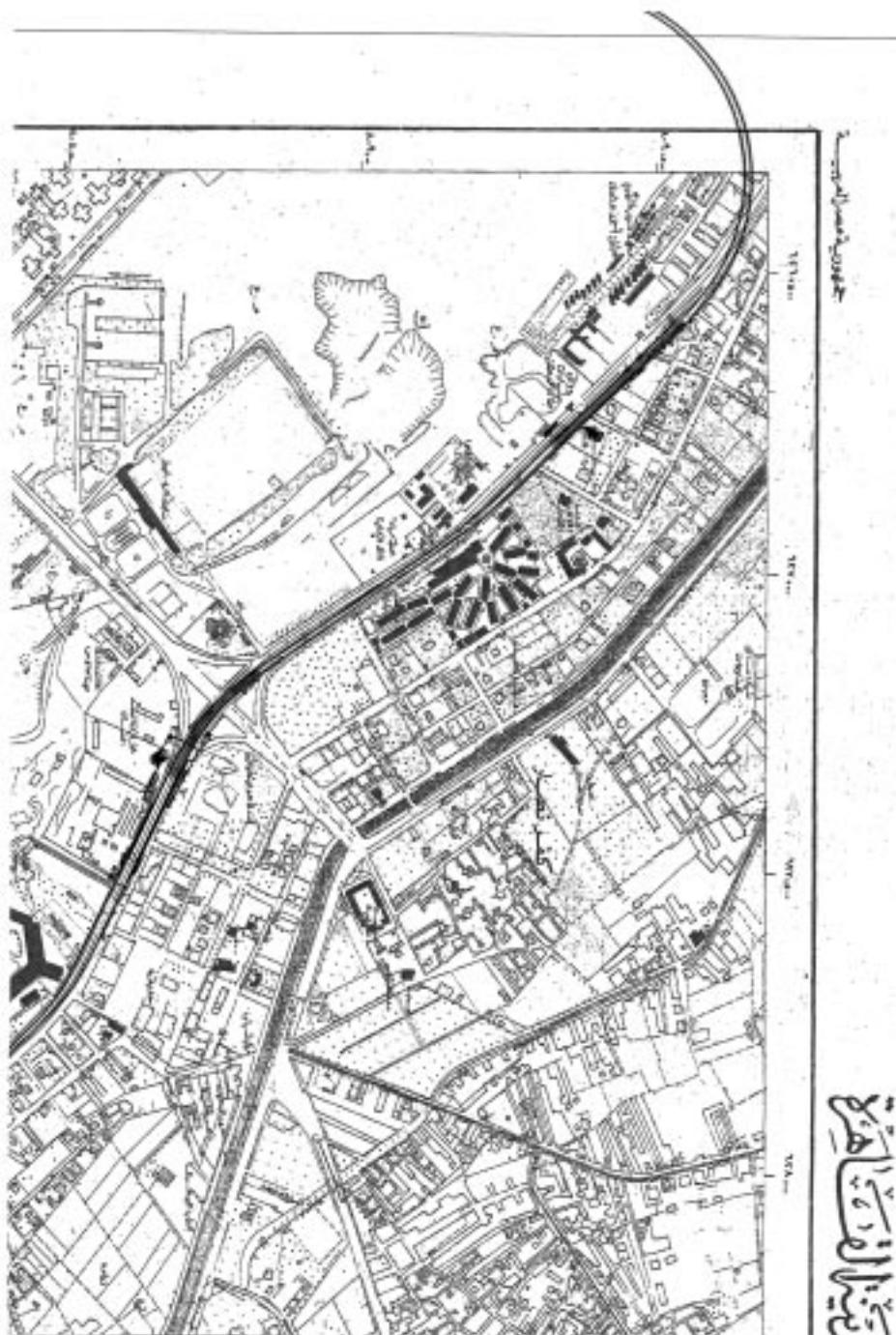
١٠- الخطوط المرسومة في الخريطة هي خطوط تقديريّة وليست خطوطاً رسمية.

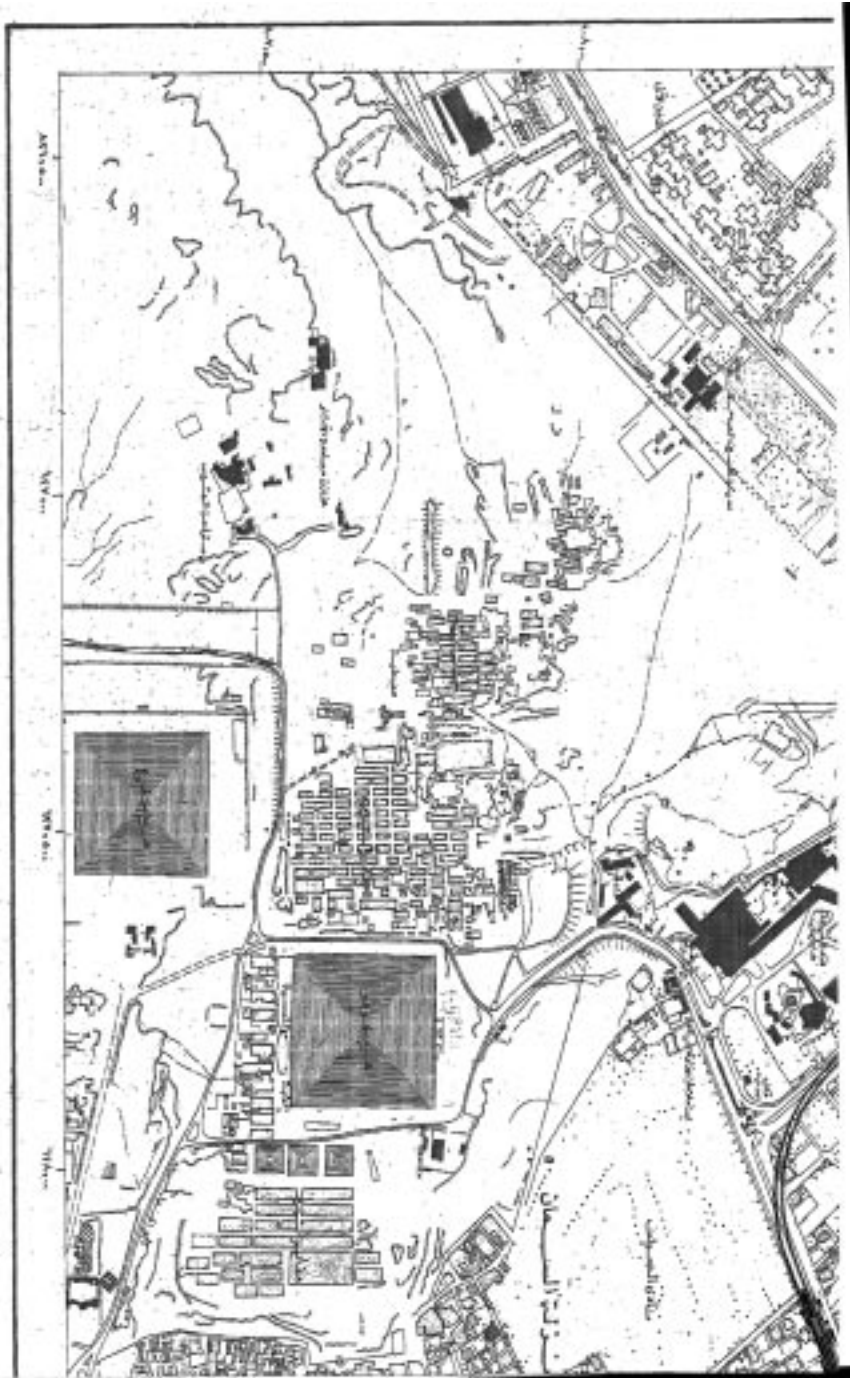


١١- الخطوط المرسومة في الخريطة هي خطوط تقديريّة وليست خطوطاً رسمية.

١٢- الخطوط المرسومة في الخريطة هي خطوط تقديريّة وليست خطوطاً رسمية.









الوحدة ١٦

جريدة مباحة
إدارة تخطيط العمران
الهيئة العامة للتخطيط العمراني

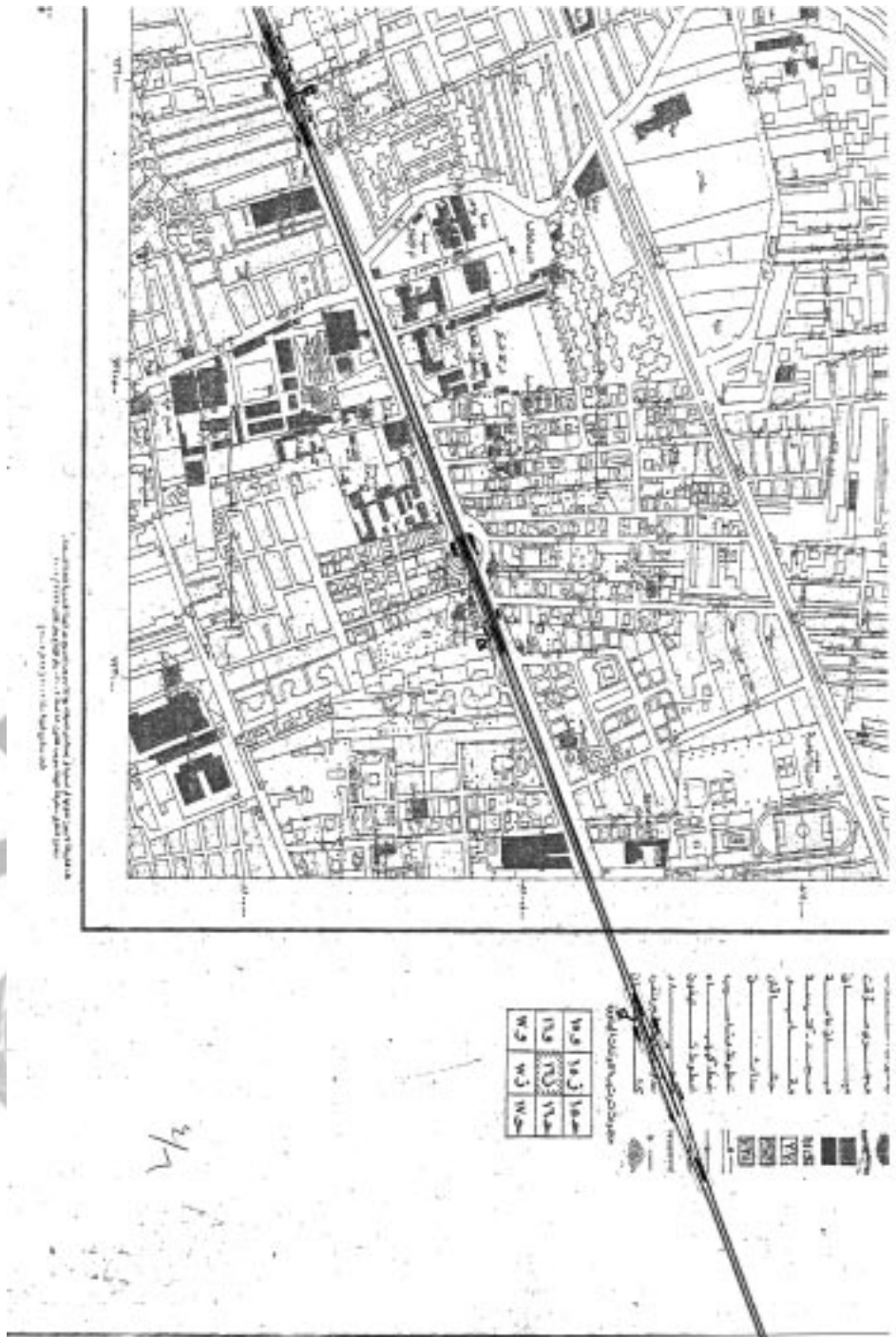


تعليمات

- ١- خطوط الأبنية
- ٢- خطوط الحد الأدنى للأبنية
- ٣- خطوط الحد الأقصى للأبنية
- ٤- خطوط الحد الأدنى للسيارات
- ٥- خطوط الحد الأقصى للسيارات
- ٦- خطوط الحد الأدنى للمشاة
- ٧- خطوط الحد الأقصى للمشاة
- ٨- خطوط الحد الأدنى للدراجات
- ٩- خطوط الحد الأقصى للدراجات
- ١٠- خطوط الحد الأدنى للدراجات النارية
- ١١- خطوط الحد الأقصى للدراجات النارية
- ١٢- خطوط الحد الأدنى للدراجات الكهربائية
- ١٣- خطوط الحد الأقصى للدراجات الكهربائية
- ١٤- خطوط الحد الأدنى للدراجات البخارية
- ١٥- خطوط الحد الأقصى للدراجات البخارية



٥
١٦٤
الم
ط





مَدِينَةُ الْوَهْدِ الْهَيْتَةُ

مَدِينَةُ الْوَهْدِ الْهَيْتَةُ





الوحدة ١٧٤

- ١- المساحة الكلية للمبنى
- ٢- المساحة الكلية للأرض
- ٣- المساحة الكلية للمحيطات
- ٤- المساحة الكلية للمرافق العامة
- ٥- المساحة الكلية للمرافق الخاصة
- ٦- المساحة الكلية للمرافق المهنية
- ٧- المساحة الكلية للمرافق الاجتماعية
- ٨- المساحة الكلية للمرافق الثقافية
- ٩- المساحة الكلية للمرافق الرياضية
- ١٠- المساحة الكلية للمرافق الترفيهية
- ١١- المساحة الكلية للمرافق الصحية
- ١٢- المساحة الكلية للمرافق التعليمية
- ١٣- المساحة الكلية للمرافق الدينية
- ١٤- المساحة الكلية للمرافق الحكومية
- ١٥- المساحة الكلية للمرافق العسكرية
- ١٦- المساحة الكلية للمرافق القضائية
- ١٧- المساحة الكلية للمرافق الإعلامية
- ١٨- المساحة الكلية للمرافق البحثية
- ١٩- المساحة الكلية للمرافق الصناعية
- ٢٠- المساحة الكلية للمرافق التجارية
- ٢١- المساحة الكلية للمرافق المالية
- ٢٢- المساحة الكلية للمرافق الإعلامية
- ٢٣- المساحة الكلية للمرافق التكنولوجية
- ٢٤- المساحة الكلية للمرافق الفضائية



المجلس التشريعي
السلطة الفلسطينية
إدارة قطاع التخطيط
عروض الميزانية

٥٠٠١٤١

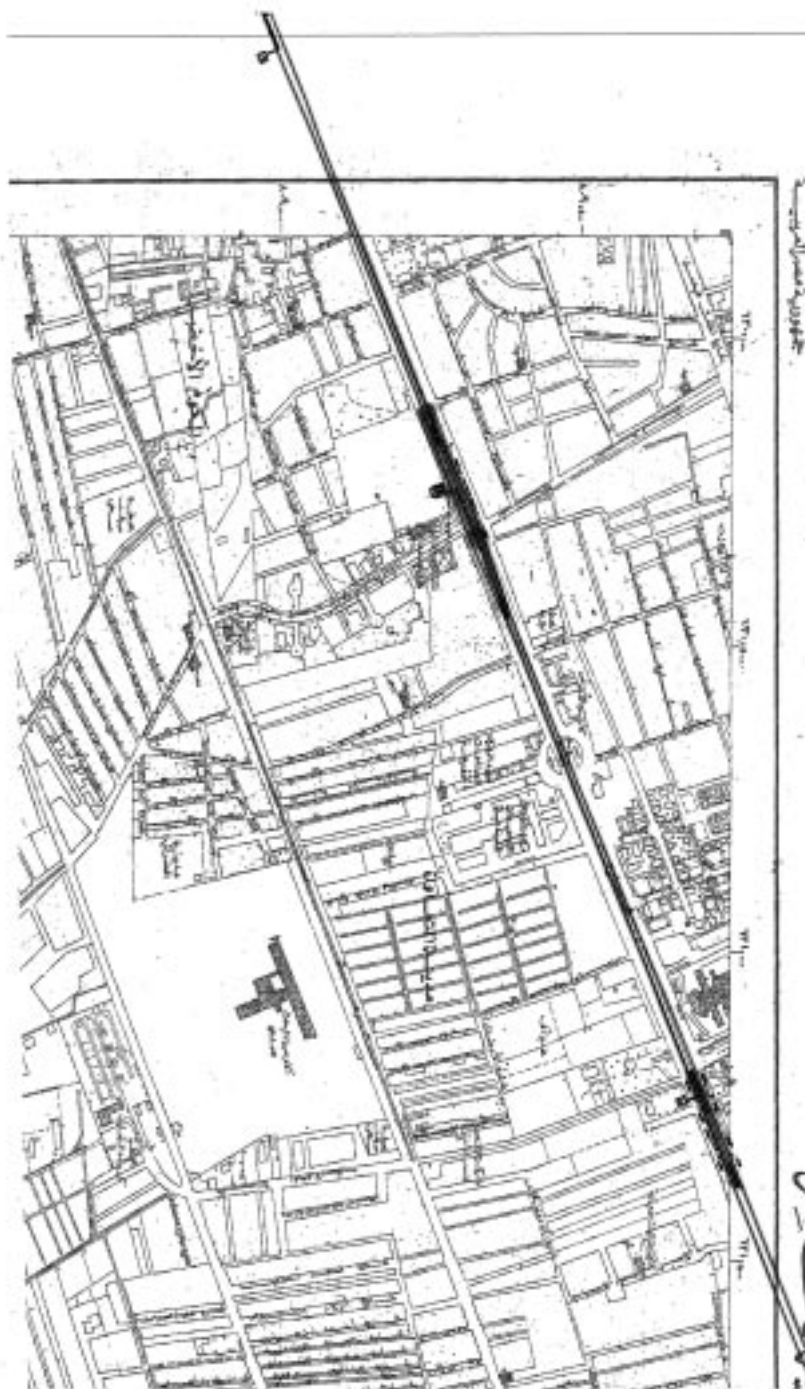


تم إعداد هذا المخطط على أساس الخرائط الجوية والفضائية المأخوذة من وزارة الدفاع المصرية
والتي هي ملكية الدولة ولا يجوز استخدامها أو تعديلها أو توزيعها أو نشرها أو إعادة إنتاجها
أو أي شكل من أشكالها دون إذن كتابي مسبق من وزارة الدفاع المصرية

١	٢	٣	٤
٥	٦	٧	٨
٩	١٠	١١	١٢
١٣	١٤	١٥	١٦

١ - خطوط الطرق الرئيسية
٢ - خطوط الطرق الفرعية
٣ - خطوط الحدائق
٤ - خطوط الحدائق
٥ - خطوط الحدائق
٦ - خطوط الحدائق
٧ - خطوط الحدائق
٨ - خطوط الحدائق
٩ - خطوط الحدائق
١٠ - خطوط الحدائق
١١ - خطوط الحدائق
١٢ - خطوط الحدائق
١٣ - خطوط الحدائق
١٤ - خطوط الحدائق
١٥ - خطوط الحدائق
١٦ - خطوط الحدائق

١/٣



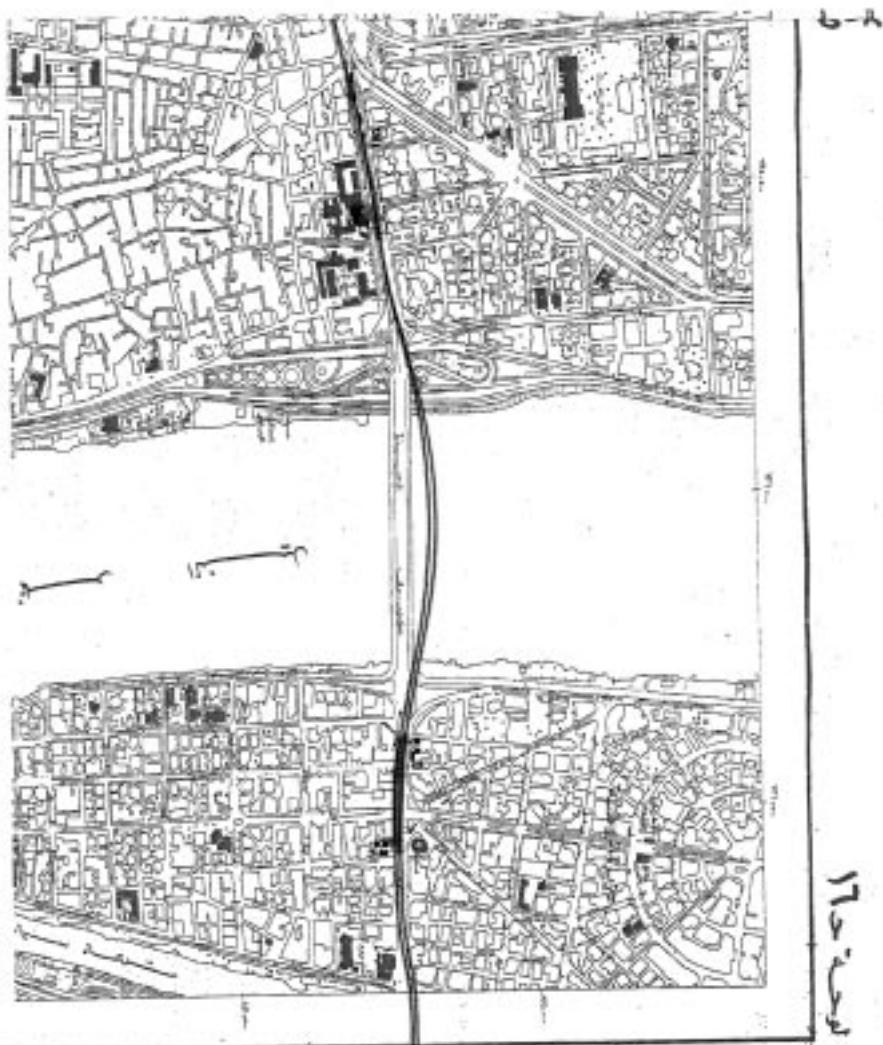
القطعة رقم ٢٤٤

القطعة رقم ٢٤٥

٢٤٤
٢٤٥

القطعة رقم ٢٤٤





٦-٨

الوحدة ١٧

تعليمات

١- الخطوط السوداء العريضة تمثل الطرق الرئيسية.

٢- الخطوط السوداء الرقيقة تمثل الطرق الفرعية.

٣- الخطوط المائلة تمثل الممرات والمسارات.

٤- الخطوط المنقطة تمثل الممرات والمسارات المقترحة.

٥- الخطوط المثلثية تمثل الممرات والمسارات المقترحة.

٦- الخطوط المثلثية تمثل الممرات والمسارات المقترحة.

٧- الخطوط المثلثية تمثل الممرات والمسارات المقترحة.

٨- الخطوط المثلثية تمثل الممرات والمسارات المقترحة.

٩- الخطوط المثلثية تمثل الممرات والمسارات المقترحة.

١٠- الخطوط المثلثية تمثل الممرات والمسارات المقترحة.





الخريطة الرسمية للمدينة

٣٠

٢٠٢١

التخطيط الحضري





١٢٤

١٢٥

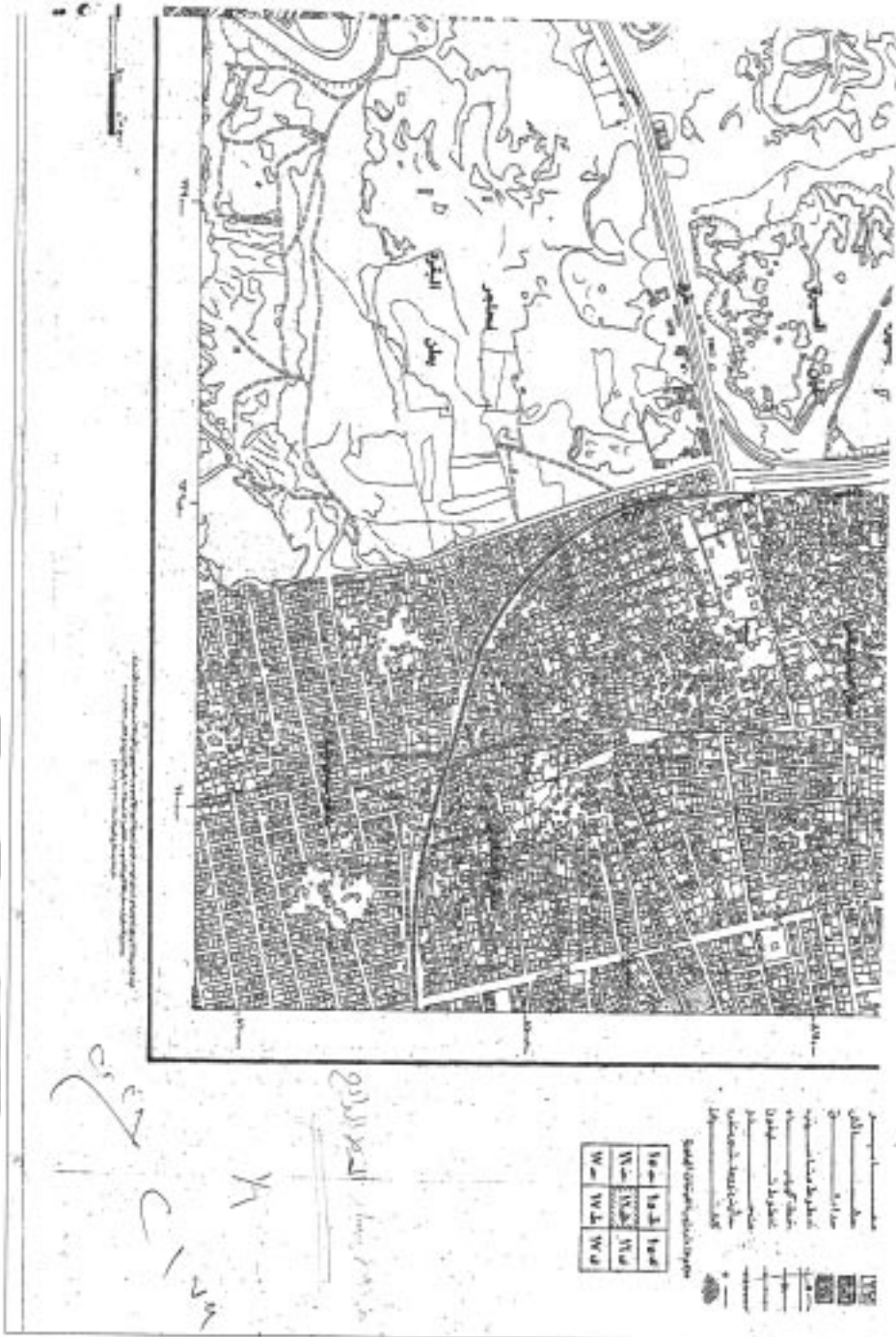
الهيئة العامة للغذاء والدواء
الوزارة
مصر

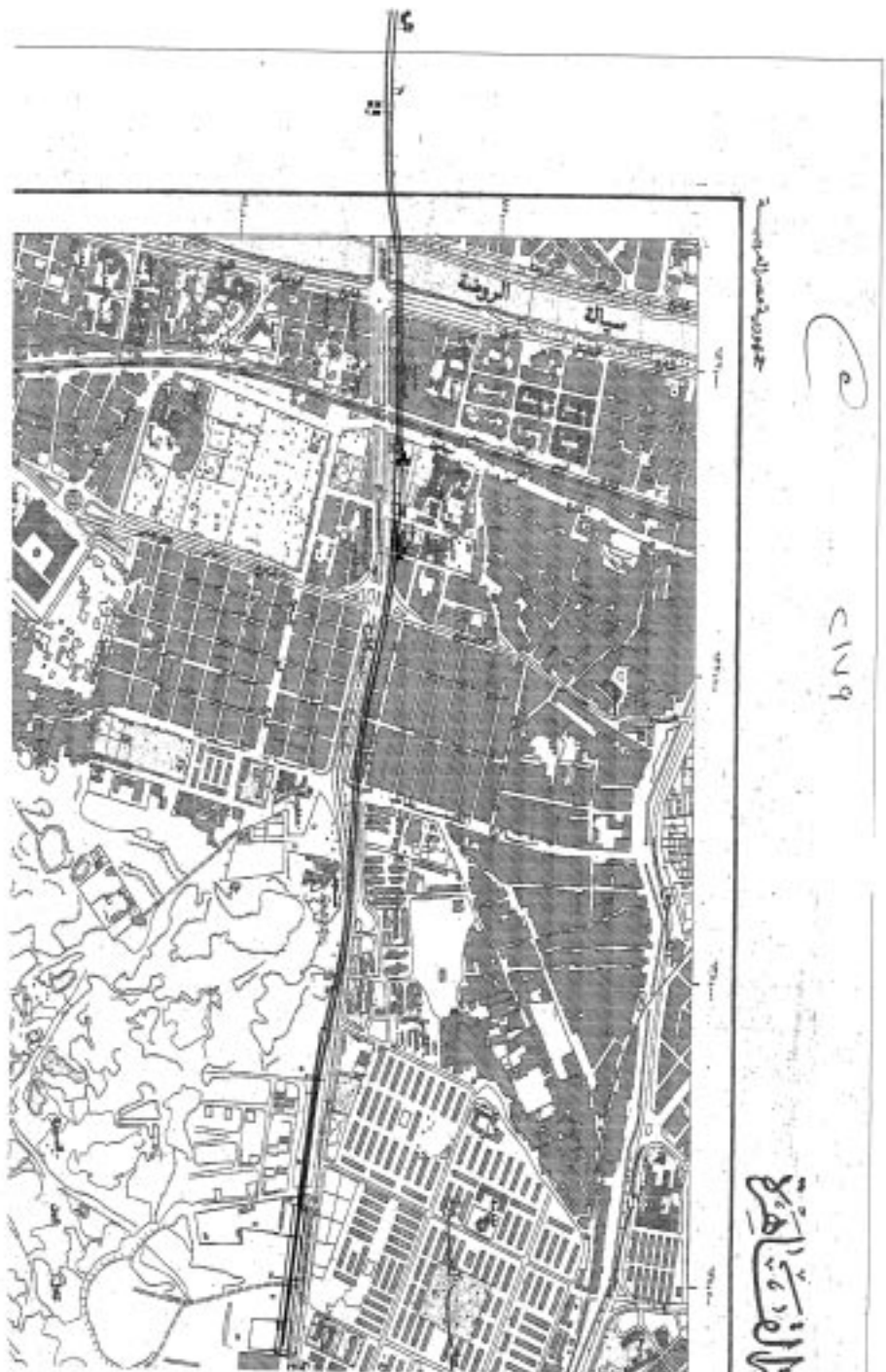


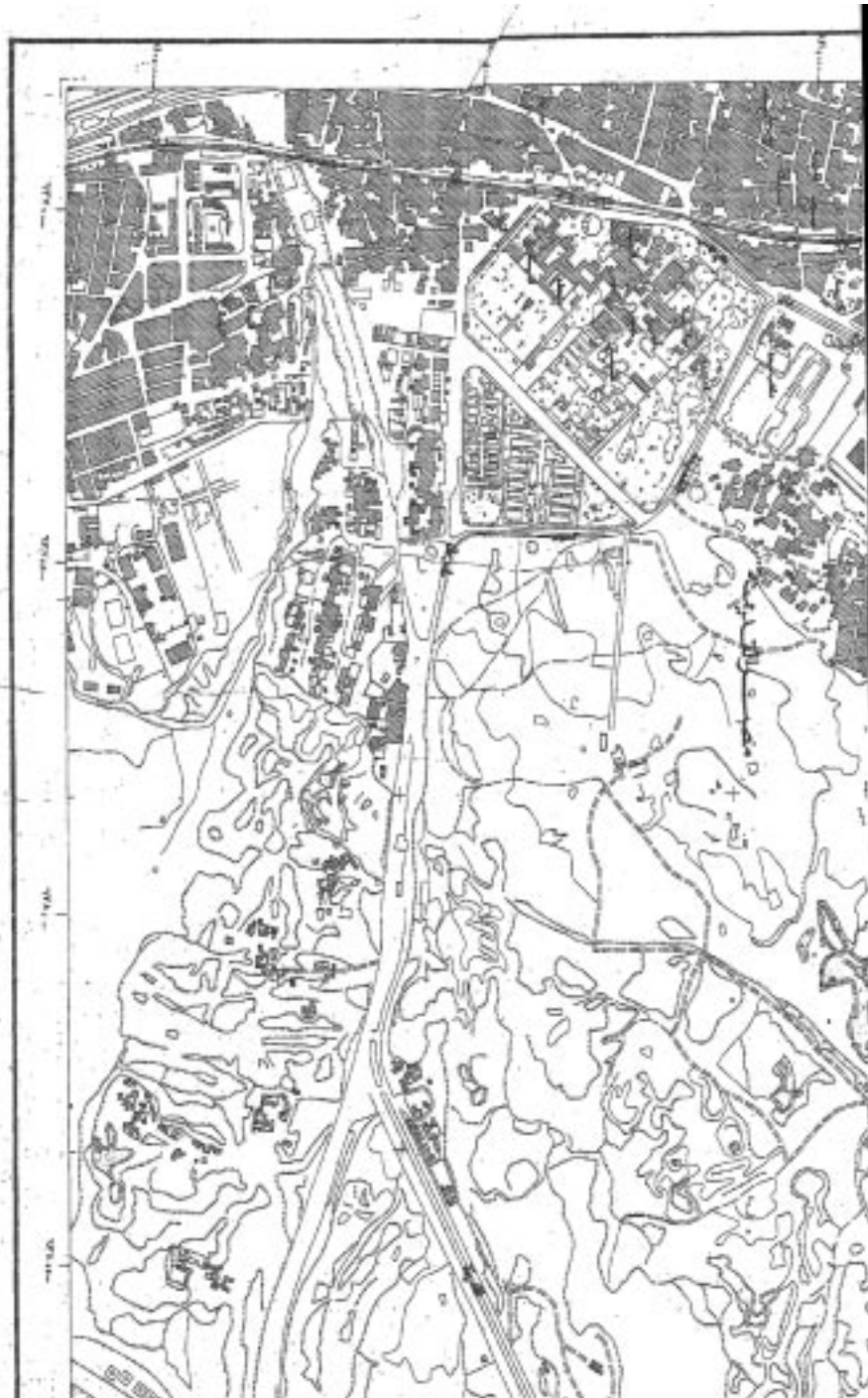
ملاحظات

- ١- الخطوط العريضة تمثل الطرق الرئيسية.
- ٢- الخطوط المتوسطة تمثل الطرق الفرعية.
- ٣- الخطوط الرفيعة تمثل الممرات.
- ٤- الخطوط النقطية تمثل الممرات المقترحة.
- ٥- الخطوط المثلجية تمثل الحدائق والمساحات الخضراء.
- ٦- الخطوط المائلة تمثل الحدائق والمساحات الخضراء المقترحة.
- ٧- الخطوط المثلجية المائلة تمثل الحدائق والمساحات الخضراء المقترحة.
- ٨- الخطوط المثلجية المائلة تمثل الحدائق والمساحات الخضراء المقترحة.
- ٩- الخطوط المثلجية المائلة تمثل الحدائق والمساحات الخضراء المقترحة.
- ١٠- الخطوط المثلجية المائلة تمثل الحدائق والمساحات الخضراء المقترحة.



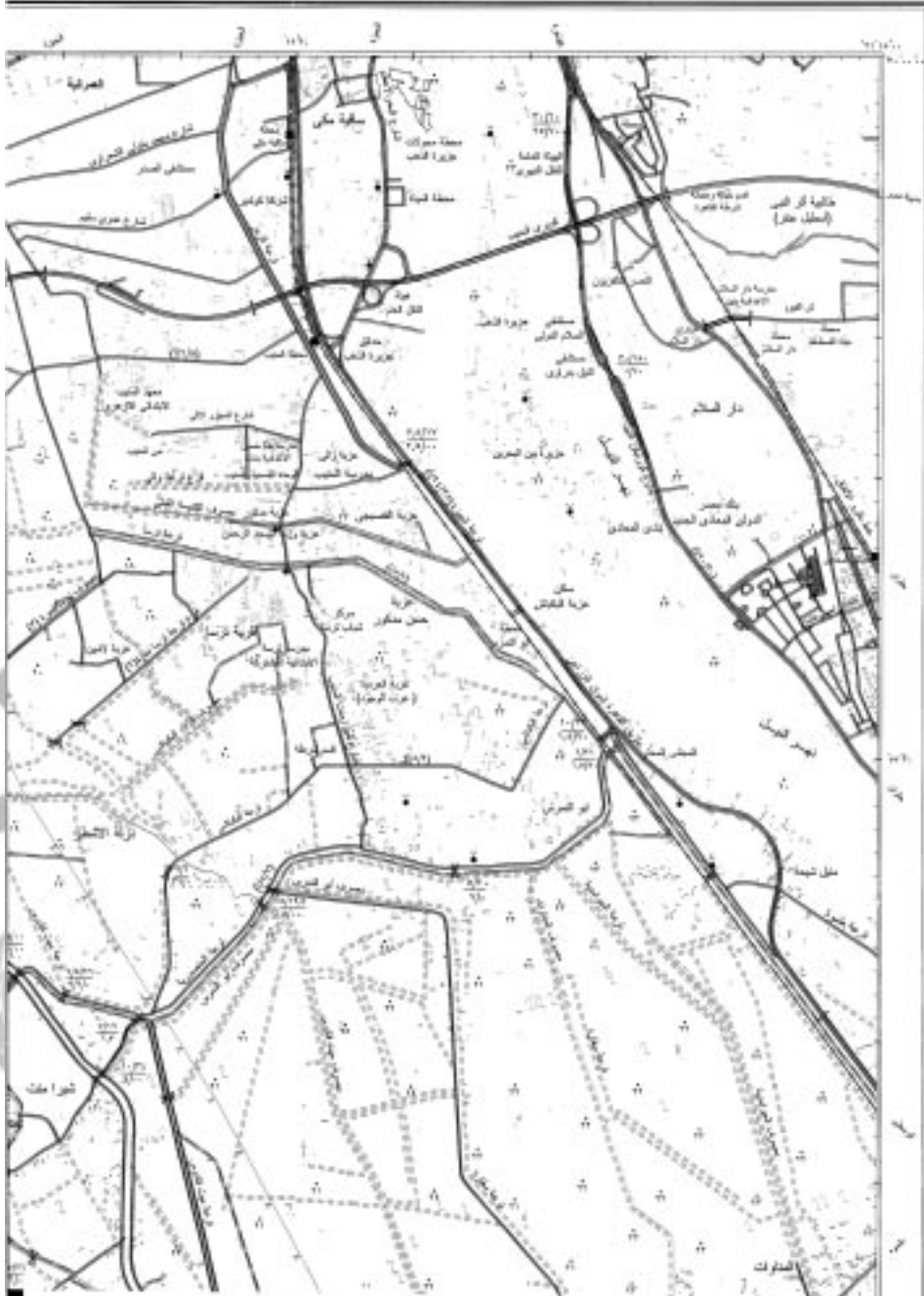


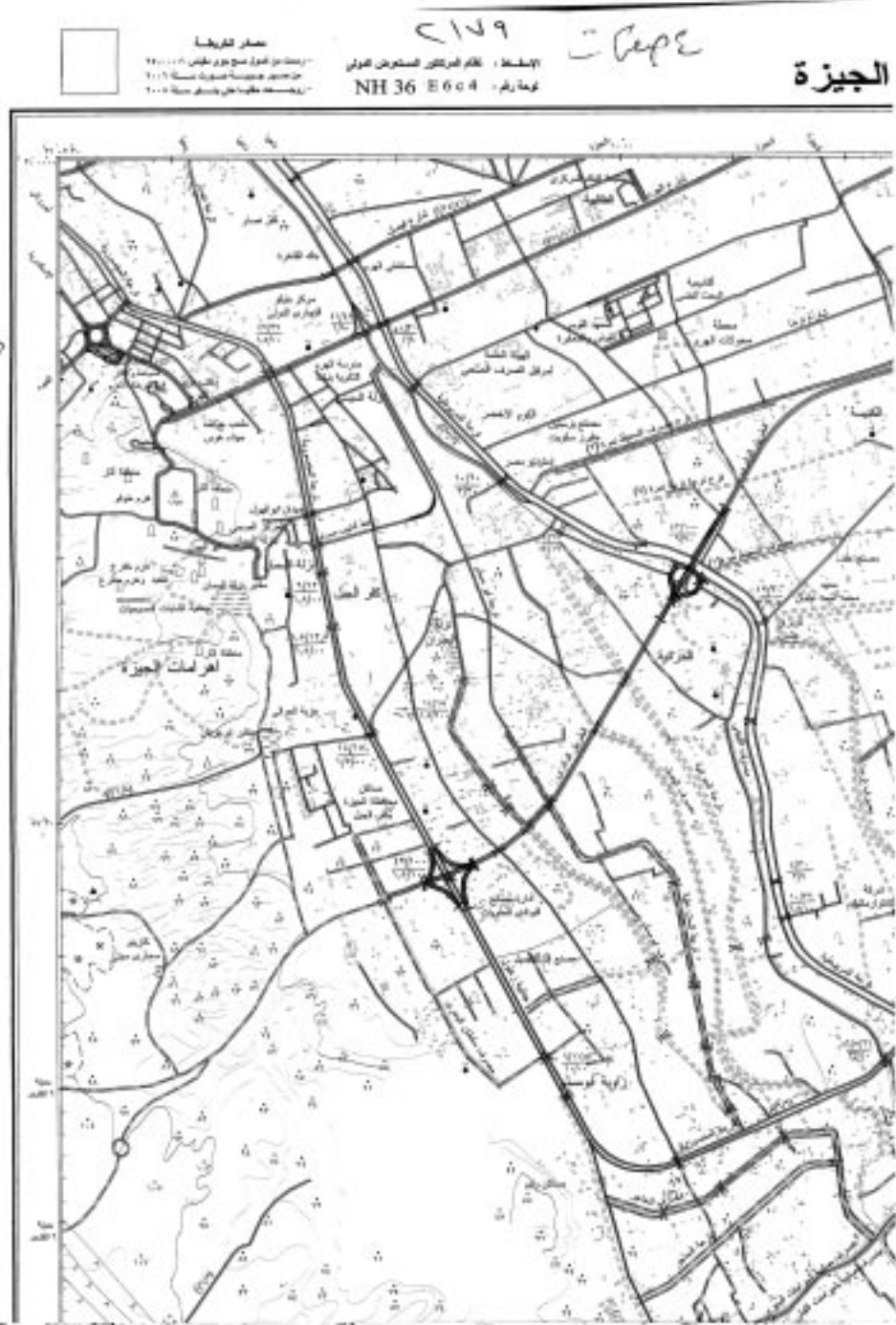


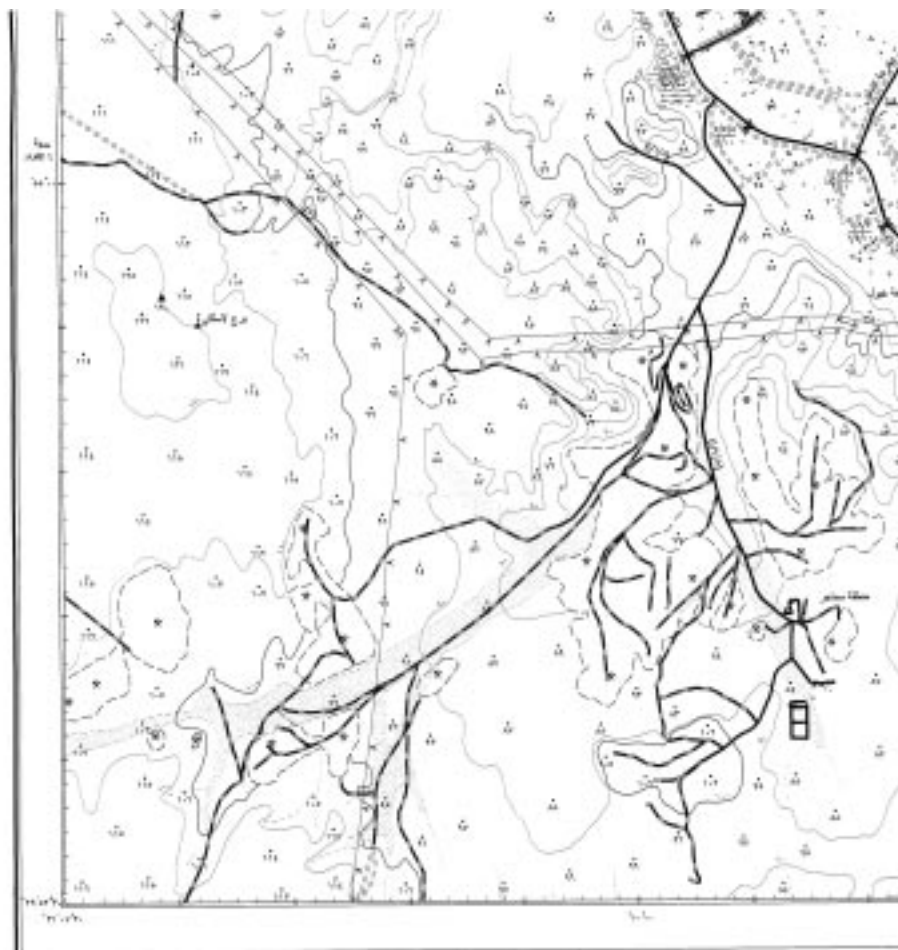


أهرامات

جمهورية مصر العربية







خريطة المنطقة المقترحة لمشروع السدود والتهيئة الترابية

الرمز	الوصف	الرمز	الوصف
	خط ارتفاع 10 متر		خط ارتفاع 1000 متر
	خط ارتفاع 20 متر		خط ارتفاع 2000 متر
	خط ارتفاع 30 متر		خط ارتفاع 3000 متر
	خط ارتفاع 40 متر		خط ارتفاع 4000 متر
	خط ارتفاع 50 متر		خط ارتفاع 5000 متر
	خط ارتفاع 60 متر		خط ارتفاع 6000 متر
	خط ارتفاع 70 متر		خط ارتفاع 7000 متر
	خط ارتفاع 80 متر		خط ارتفاع 8000 متر
	خط ارتفاع 90 متر		خط ارتفاع 9000 متر
	خط ارتفاع 100 متر		خط ارتفاع 10000 متر
	طريق		طريق
	سكة حديد		سكة حديد
	قناة		قناة
	سد		سد
	خزان		خزان
	منطقة الدراسة		منطقة الدراسة



طبعت بالهيئة العامة لشئون المطابع الأميرية

رئيس مجلس الإدارة

محاسب/ أشرف إمام عبد السلام

رقم الإيداع بدار الكتب ٦٥ لسنة ٢٠٢١

١٠٤٩ - ٢٠٢١/٩/١٣ - ٢٠٢١/٢٥١٩١

