

بيان صحفي**اليوم العالمي للأشخاص ذوي الإعاقات**

٤,٩٤% نسبة ذوي الإعاقات
بين الأطفال (٥-١٧ سنه)

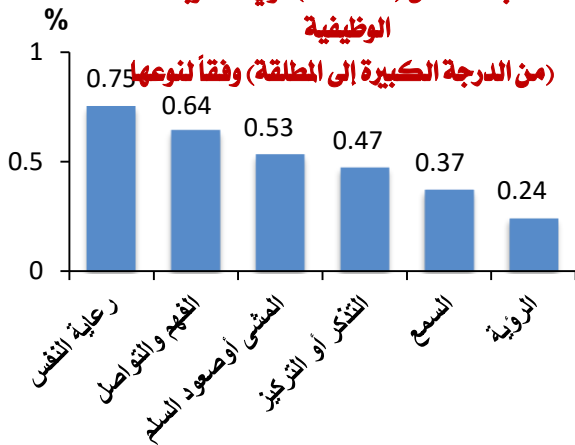
٥,١٤% بسيطة إلى مطلقة
١,٦٠% كبيرة إلى مطلقة



٤,٧١% بسيطة إلى ملقة
١,٣٩% كبيرة إلى مطلقة

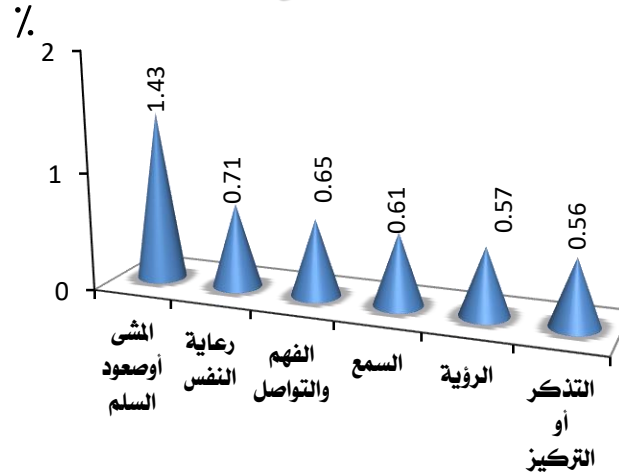


**نسبة الأطفال (٥-١٧ سنة) ذوي الصعوبات
الوظيفية**



أعلى نسبة لذوي الصعوبات من الأطفال (من الدرجة الكبيرة إلى المطلقة) الذين يعانون من صعوبة رعاية النفس (٥,٧٥%) ثم الفهم والتواصل (٤,٦٤%) ثم المشي (٥,٥٣%)
أقل نسبة كانت لصعوبة الرؤية (٥,٢٤%).

نسبة الأفراد (٥ سنوات فأكثر) ذوي الصعوبات الوظيفية من
الدرجة الكبيرة إلى المطلقة



أكبر نسبة لذوي الصعوبات الوظيفية من الدرجة الكبيرة إلى المطلقة هي للأفراد الذين يعانون من صعوبة المشي أو صعود السلالم (١,٤٣%) تليها رعاية النفس (٥,٧١%) ثم الفهم والتواصل (٥,٦٥%).
أقل نسبة كانت لصعوبة التذكر أو التركيز (٥,٥٦%) والرؤية (٥,٥٧%).

النسبة الإجمالية طبقاً للنوع

١٠,٣٤% بسيطة إلى ملقة
٢,٩٤% كبيرة إلى مطلقة



١٠,٩٩% بسيطة إلى ملقة
٢,٣٧% كبيرة إلى مطلقة



١٠,٦٧% لديهم أي صعوبة من البسيطة إلى المطلقة
٢,٦١% لديهم أي صعوبة من الكبيرة إلى المطلقة

نسبة الأفراد ذوي الإعاقات بالدول العربية
من (٢٠١٧-٢٠٠٧)



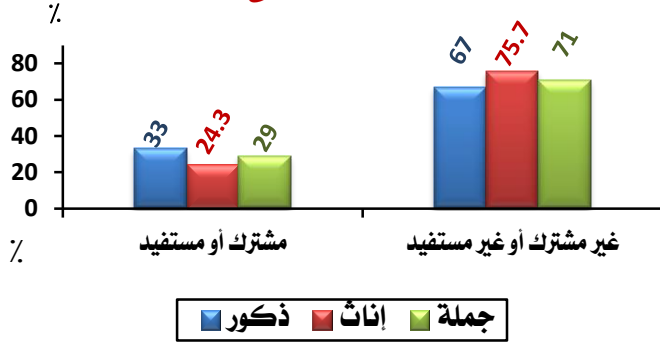
بصفة عامة تشير الإحصاءات تدني نسب ذوي الإعاقات بالدول العربية.

أعلى نسبة في المغرب (٥,١%) ثم السودان (٤,٨%). تراوحت النسبة بين ٢-٣% في كل من البحرين، فلسطين، اليمن.
بلغت النسبة أقل من ٢% في باقي الدول.



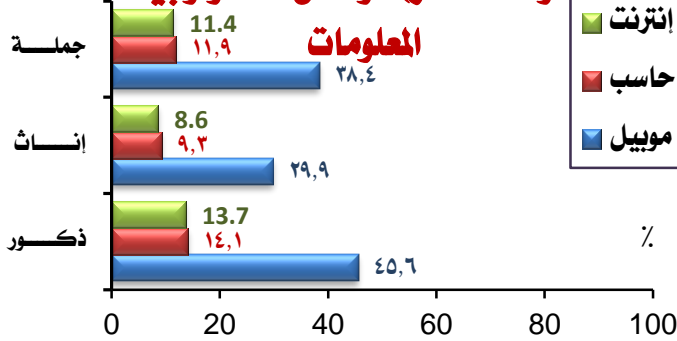
اليوم العالمي للأشخاص ذوي الإعاقات

التوزيع النسبي لذوي الإعاقات وفقاً للأشراك في التأمين الصحي



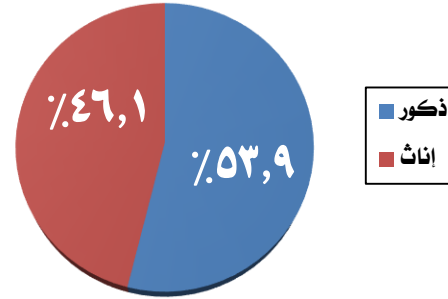
٢٩,٠% من ذوي الصعوبات الوظيفية مشترك أو مستفيد من التأمين الصحي (٣٣,٠% للذكور مقابل ٢٤,٣% للإناث).

نسبة استخدام ذوي الصعوبات الوظيفية ٥ سنوات فأكثر لوسائل تكنولوجيا المعلومات



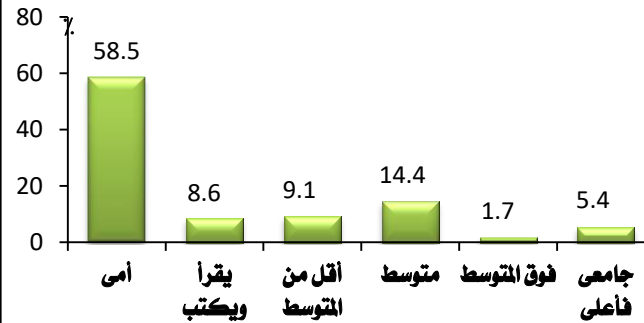
٣٨,٤% من الأفراد (٥ سنوات فأكثر) يستخدمون المحمول (٤٥,٦% ذكور، ٢٩,٩% إناث).
١١,٩% يستخدمون الحاسب الآلي (١٤,١% ذكور، ٩,٣% إناث).
١١,٤% يستخدمون الأنترنت (١٣,٧% ذكور، ٨,٦% إناث).

التوزيع النسبي لذوي الإعاقات وفقاً للنوع



٥٣,٩% من ذوي الصعوبات من الذكور.
٤٦,١% من ذوي الصعوبات من الإناث.

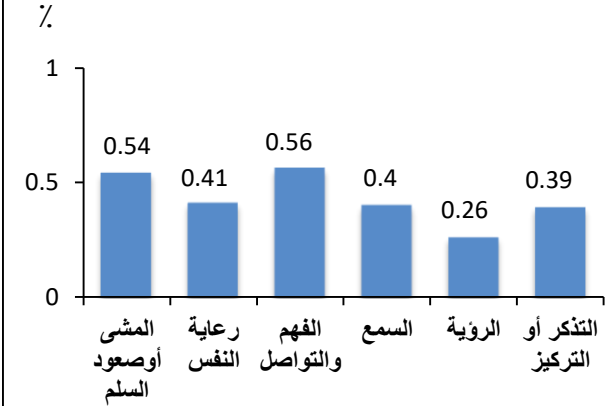
التوزيع النسبي لذوي الإعاقات وفقاً للحالة التعليمية



% نسبة الأمية بين ذوي الصعوبات الوظيفية (١٠ سنوات فأكثر).

١٤,٤% حاصلين على مؤهل متوسط أو فوق المتوسط.
٩,١% حاصلين على مؤهل أقل من المتوسط.
٩,١% حاصلين على مؤهل أقل من المتوسط.
٥,٤% حاصلين على مؤهل جامعي فأعلى.

نسبة ذوي الصعوبات الوظيفية بين الشباب (١٧-٢٩ سنة) وفقاً لنوع الصعوبة



أكبر نسبة لذوي الصعوبات الوظيفية من الدرجة الكبيرة إلى المطلقة هي للأفراد الذين يعانون من صعوبة المشي أو صعود السلالم (٥٤%) تليها رعاية النفس (٤١%) ثم الفهم والتواصل (٥٦%).
أقل نسبة كانت لصعوبة التذكر أو التركيز (٣٩%) والرؤية (٢٦%).

نسبة ذوي الصعوبات بين الشباب (١٧-٢٩ سنة)

٦,٢% بسيطة إلى ملقة
١,٧٧% كبيرة إلى مطلقة



٤,٢٣% بسيطة إلى ملقة
١,١٩% كبيرة إلى مطلقة



