

عزيزى الطالب:-

- 1) اقرأ السؤال بعناية، وفكر فيه جيداً قبل البدء فى إجابته.
 - 2) أجب عن جميع الأسئلة ولا تترك أى سؤال دون إجابة.
 - 3) عند إجابتك للأسئلة للمقالية، أجب فيما لايزيد عن المساحة المحددة لكل سؤال.
- مثال :-

.....
.....
.....

- 4) عند إجابتك عن أسئلة الاختيار من متعدد إن وجدت:-
ظلل الدائرة ذات الرمز الدال على الإجابة الصحيحة تظليلاً كاملاً لكل سؤال.
- مثال : الإجابة الصحيحة (C) مثلاً

A
 B
 C
 D

الإجابة الصحيحة مثلاً.

- في حالة ما إذا أجبت إجابة خطأ، ثم قمت بالشطب وأجبت إجابة صحيحة تحسب الإجابة صحيحة.
 - وفي حالة ما إذا أجبت إجابة صحيحة، ثم قمت بالشطب وأجبت إجابة خطأ تحسب الإجابة خطأ.
 - في حالة التظليل علي أكثر من رمز، تعتبر الإجابة خطأ.
- ملحوظة :** لا تكرر الإجابة عن الأسئلة الموضوعية (الاختيار من متعدد) ، فلن تقدر إلا الإجابة الأولى فقط.

- 5) عدد أسئلة الكتيب (60) سؤالاً.
- 6) عدد صفحات الكتيب (25) صفحة بخلاف الغلاف.
- 7) تأكد من ترقيم الأسئلة تصاعدياً، ومن عدد صفحات كتيبك ، فهي مسؤوليتك.
- 8) زمن الاختبار (3) ساعات.
- 9) الدرجة الكلية للاختبار (60) درجة.

Answer the Following Questions:

Questions (1 : 6) : Choose the proper answer:

أجب عن الأسئلة التالية:

الأسئلة (1 : 6) : اختر الإجابة

الصحيحة:

1.

The membrane of the muscle fiber returns to its polarization with the help of ...

- (A) Sodium
- (B) Cholinesterase
- (C) Lactic acid
- (D) Acetylcholine

1- يعود غشاء الليفة العضلية إلى وضع الإستقطاب بمساعدة.....

- (أ) الصوديوم
- (ب) الكولين إستيريز
- (ح) حمض اللاكتيك
- (د) أسيتيل كولين

2.

The number of pollen grains that produced from the division of three spore mother cells is

- (A) 6
- (B) 9
- (C) 12
- (D) 15

2- عدد حبوب اللقاح الناتجة عن إنقسام ثلاث خلايا جرثومية أمية في

متك نبات زهرى هو ..

- (أ) 6
- (ب) 9
- (ح) 12
- (د) 15

3.

Achilles tendon connects the gastrocnemius muscle with bone.

- (A) Tibia
- (B) Fibula
- (C) Heel
- (D) Phalanges

3- يربط وتر أخيل العضلة التوأمية بعظام

- (أ) القصبة
- (ب) الشظية
- (ح) الكعب
- (د) السلاميات

4.

The Symptoms of cretinism and myxedema arise as a result of deficiency of hormone

- (A) Adrenaline
- (B) Thyroxin
- (C) Parathormone
- (D) Progesterone

4- تنشأ أعراض القماءة

والميكسوديميا نتيجة نقص هرمون

.....

- (أ) الأدرينالين
- (ب) الثيروكسين
- (ج) البارثورمون
- (د) البروجيستيرون

5.

Cells that acts as a link between the humoral immunity and cellular immunity

- (A) T_C
- (B) T_H
- (C) T_S
- (D) B

5- الخلايا التي تعمل كحلقة وصل

بين المناعة الخلطية والمناعة

الخلوية ..

- (أ) T_C
- (ب) T_H
- (ج) T_S
- (د) B

6.

Insulin and Hemoglobin genes are located on the chromosome

- (A) 8
- (B) 9
- (C) 11
- (D) x

6- يقع جين تكوين الانسولين وجين

تكوين الهيموجلوبين على

الكروموسوم

- (أ) 8
- (ب) 9
- (ج) 11
- (د) x

8- ما هي البذرة
الأندوسبرمية؟

8. What is the endospermic seed?

.....
.....
.....
.....

9- أعط مثالاً للبذرة
الأندوسبرمية.

9. Give an example for the
endospermic seed?

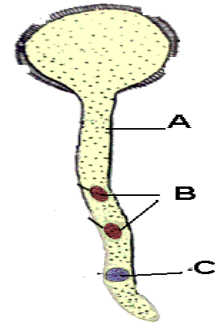
.....
.....

Questions (10 – 13):

Examine opposite diagram,
then answer the questions

الأسئلة (10 – 13)
افحص الشكل ، ثم
أجب عن الأسئلة

10. What is the name of the process
that represented by this diagram?



.....
.....
.....
.....

10- ما اسم العملية
التي يمثلها هذا
الشكل؟

11. What are the steps of the formation of the structure that shown in the diagram?

.....
.....
.....
.....

11- ما هي خطوات تكوين التركيب الموضح بالرسم؟

12. What will happen to the nucleus C ?

.....
.....
.....
.....

12 - ماذا يحدث للنواة C ؟

13. What is the function of nuclei B?

.....
.....
.....
.....

13- ما وظيفة النواتين B ؟

Questions (14– 19):

Write the scientific term for each of the following statements:

الأسئلة من (14 – 19)
اكتب المصطلح العلمي
الذي تدل عليه كل عبارة
من العبارات التالية :

14. Rings made up of DNA molecule
wound around the histones.

14 - حلقات تتكون
من إتفاف جزىء
حول DNA
الهستونات

15. Small round bone located in front
of the knee joint.

15 - عظمة صغيرة
مستديرة تقع أمام
مفصل الركبة.

16. The ability of the egg to develop to
a new individual without being
fertilized by a male gamete in
animal.

16- قدرة البويضة
على النمو بدون
إخصاب من المشيج
الذكرى فى الحيوان

17. Two systems under which the
immune system is working in
cooperation and coordination

17 - نظامان يعمل
بموجبهما الجهاز
المناعى فى تعاون
وتنسيق

18. Plant support depends on osmosis phenomenon.

18 - دعم نباتية
تعتمد على الظاهرة
الأسموزية

.....

19. Liquid gas is used in preserving the vitality of plant tissues until planting.

19 - غاز سائل
يستخدم في حفظ
حيوية الأنسجة النباتية
لحين زراعتها.

.....

الأسئلة من (20 – 23)

ضع خطا تحت الكلمة

التي لاتنسجم

مع باقى

الكلمات

Questions (20– 23):

Underline the odd word that does not fit with the rest of words:

<p>20. Archegonia - Antheridia – ovum – gametophyte – spores - zygospor</p>	<p>20 - أرشيغونيا - أنثيريديا - بويضة - طور مشيجى - جراثيم - زيجوسبور</p>
<p>.....</p>	
<p>21. Budding - conjugations - parthenogenesis - regeneration - binary fission</p>	<p>21 - التبرعم - الإقتران - التوالد البكرى - التجدد - الإنشطار الثنائى</p>
<p>.....</p>	
<p>22. Peptidyl site - amino acyl site - large ribosomal subunit - Anti codon</p>	<p>22 - موقع البيبتيديل - موقع الامينو أسيل - تحت وحدة الريبوزوم الكبيرة - مضاد الكودون</p>
<p>.....</p>	
<p>23. Muscle fiber - Muscular system - Nervous system - Semi-lighted area – Light band.</p>	<p>23 - ليفة عضلية - جهاز عضلى - جهاز عصبى - منطقة شبه مضيئة - منطقة مضيئة</p>
<p>.....</p>	

Questions (24– 28):

الأسئلة من (24 - 28):

Mention the site and function of each of the following:


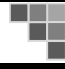
اذكر مكان ووظيفة كل من :



24. Suppressor T-cells.	24 - الخلايا الليمفاوية المثبطة
-------------------------	------------------------------------



The site المكان	The function الوظيفة

25. The transverse links	25 - الروابط المستعرضة
--------------------------	---------------------------

The site المكان	The function الوظيفة

 26. . Insulin hormone 		26 - هرمون الأنسولين
The site المكان	The function الوظيفة	

 27. The foramen magnum 		27 - الثقب الكبير
The site المكان	The function الوظيفة	

 28. Glucagon hormone 		28 - هرمون الجلوكاجون
The site المكان	The function الوظيفة	

Questions (29– 34):

الأسئلة من (29 – 34):

Give reason for each of the following:

علل لما يأتي :

<p>29. Synovial joints flexible bore shocks.</p>	<p>29 - المفاصل الزلزالية مرنة تتحمل الصدمات</p>
<p>.....</p>	

<p>30. m-RNA is extracted from the pancreatic cells and red blood cells.</p>	<p>30 - يستخرج m-RNA من خلايا البنكرياس وكريات الدم الحمراء.</p>
<p>.....</p>	

<p>31. May be difficult to distinguish para- thyroid glands, and may be removed during a surgical operations in the neck.</p>	<p>31 - قد يصعب تمييز الغدد جار الدرقية وقد تتم إزالتها أثناء العمليات الجراحية فى الرقبة.</p>
<p>.....</p>	

<p>32. Some plants kill their tissues that infected by microbes</p>	<p>32 - تقوم بعض النباتات بقتل أنسجتها المصابة بالميكروبات</p>
<p>.....</p> <p>.....</p> <p>.....</p> <p>.....</p> <p>.....</p> <p>.....</p> <p>.....</p> <p>.....</p> <p>.....</p>	

<p>33. The corpus luteum is considered as temporarily gland</p>	<p>33 - يمكن اعتبار الجسم الأصفر غدة صماء مؤقتة.</p>
<p>.....</p> <p>.....</p> <p>.....</p> <p>.....</p> <p>.....</p> <p>.....</p> <p>.....</p> <p>.....</p> <p>.....</p>	

<p>34. The position of one strand of DNA is opposite to the other</p>	<p>34 - أحد شريطي DNA يكون في وضع معاكس للشريط المقابل.</p>
<p>.....</p> <p>.....</p> <p>.....</p> <p>.....</p> <p>.....</p> <p>.....</p> <p>.....</p> <p>.....</p> <p>.....</p>	

Questions (35– 36):

If the sequence of the triple codons on one strand of DNA as the following:

الأسئلة من (35 – 36):
إذا كان تتابع الشفرات
الثلاثية على شريط DNA
كالتالى :

5'.....TACTTTAGAGCGTTTACT...3'

35. Write down the sequence of the nitrogenous bases in mRNA strand which transcribed from it

35 - اكتب تتابع
m-RNA المنسوخ من
الشريط السابق .

.....
.....
.....
.....
.....
.....
.....
.....
.....

36. How many types of t-RNA molecules that participate in the translation of these amino acids?

36- ما عدد أنواع
جزيئات t-RNA التى
تشارك فى ترجمة هذه
الاحماض الامينية ؟

.....
.....
.....
.....
.....
.....
.....
.....
.....

Questions (37– 39):

الأسئلة من (37 – 39):

قارن بين كل مما يأتي:

Compare between each of the following

<p>37. Budding in yeast and budding in sponges</p>	<p>37 - التبرعم فى الخميرة والتبرعم فى الإسفنج.</p>
<p>.....</p> <p>.....</p> <p>.....</p> <p>.....</p> <p>.....</p> <p>.....</p> <p>.....</p> <p>.....</p> <p>.....</p> <p>.....</p>	

<p>38. Specific immunity and non-specific immunity in man</p>	<p>38 - المناعة المتخصصة والمناعة غير المتخصصة فى الإنسان</p>
<p>.....</p> <p>.....</p> <p>.....</p> <p>.....</p> <p>.....</p> <p>.....</p> <p>.....</p> <p>.....</p> <p>.....</p> <p>.....</p>	

<p>39. The hormones of the adrenal Cortex and the hormones of the adrenal medulla that affect the metabolism of carbohydrate</p>	<p>39 هرمونات القشرة وهرمونات النخاع التى تؤثر على أيض الكربوهيدرات</p>
<p>.....</p> <p>.....</p> <p>.....</p> <p>.....</p> <p>.....</p> <p>.....</p> <p>.....</p> <p>.....</p> <p>.....</p> <p>.....</p>	

Questions (40– 45):

Rewrite the following statements correctly after changing the underlined words

الأسئلة من (40 – 45):

أعد كتابة العبارات التالية
بصورة صحيحة بعد تغيير ما
تحت خط:

<p>40. The first codon on DNA strand that follow the promotor directly is <u>CCA</u>.</p>	<p>40 - أول تتابع على شريط DNA يلي المحفز مباشرة هو <u>CCA</u>.</p>
<p>.....</p>	

<p>41. The blood sugar level in a normal person is <u>50-60</u> mg / 100 cm².</p>	<p>41 - يبلغ مستوى سكر الدم فى الشخص الطبيعى <u>50 - 60</u> ملليجرام / 100 سم².</p>
<p>.....</p>	

<p>42. The largest number of bony vertebrae is located in the <u>sacral</u> region.</p>	<p>42 - أكبر عدد من الفقرات العظمية يوجد فى <u>المنطقة العجزية</u>.</p>
<p>.....</p>	

<p>43. <u>Chorion membrane</u> containing fluid serves to protect the embryo against shocks and dryness</p>	<p>43 - يحتوى غشاء السلى على سائل يحمى الجنين من الجفاف والصدمات.</p>
---	---

.....

.....

.....

<p>44. The flower of the <u>tulip</u> plant is solitary axial.</p>	<p>44 - الزهرة فى نبات التوليب زهرة وحيدة إبطيه</p>
--	---

.....

.....

.....

<p>45. Phenols formation is one of the means of <u>structural immunity</u> in the plant</p>	<p>45 تكوين الفينولات هى إحدى وسائل المناعة التركيبية فى النبات</p>
---	---

.....

.....

.....

Questions (46– 49):

الأسئلة من (46 – 49):

Write the number representing each of the following:

أكتب العدد الدال على كل

مما يأتي:

46. The number of bones in the human vertebral column.	46 - عدد عظام العمود الفقري.
.....	

47. The number of Adrenal glands in the human body.	47 - الغدد الكظرية.
.....	

48. The number of floating ribs in man.	48 - عدد الضلوع العائمة.
.....	

49. The number of lobes in the human thyroid gland.	49 - عدد فصوص الغدة الدرقية
.....	

Questions (50– 54):

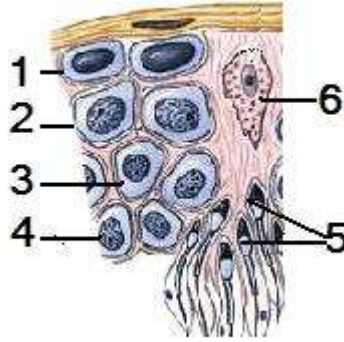
الأسئلة من (50 – 54):

Study the opposite the figure answer the following:

من خلال الشكل المقابل أجب

على ما يأتي :

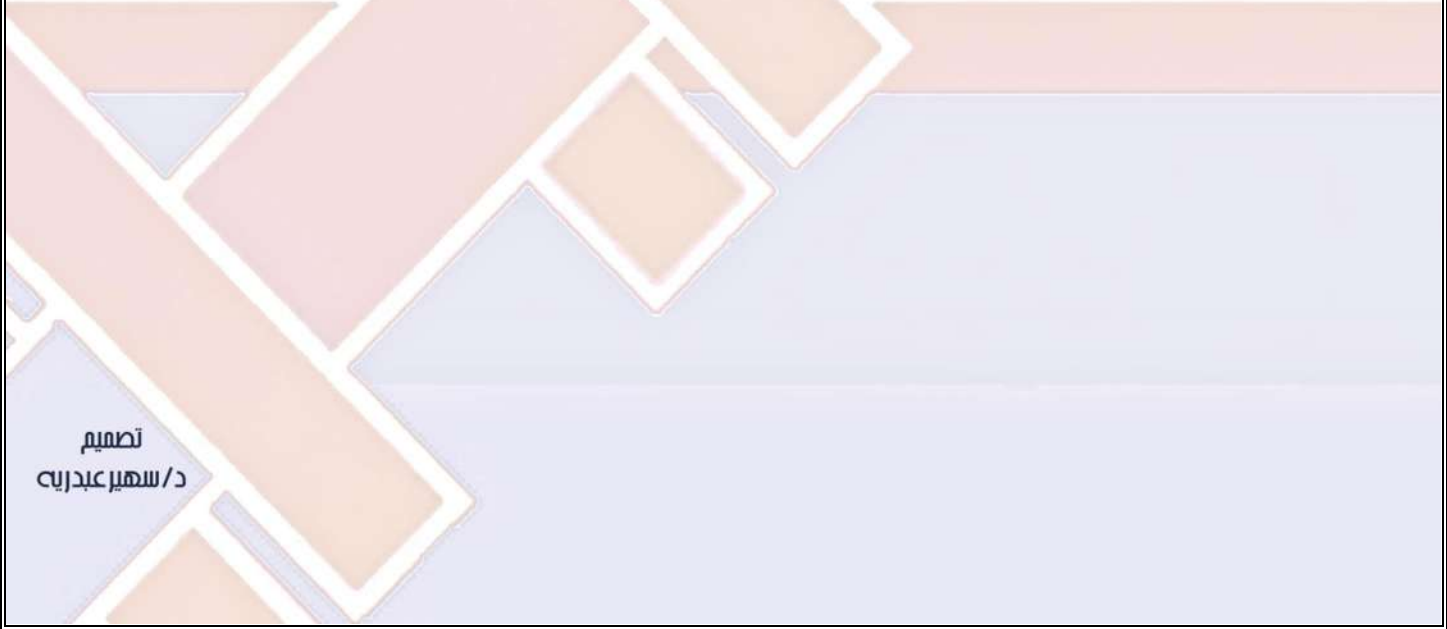
Mention the number and name of the following structures:-



أذكر رقم واسم التراكيب

الآتية: -

<p>50. Cells that protect and nourish sperm inside the testis.</p>	<p>50- خلايا تعمل على حماية وتغذية الحيوانات المنوية داخل الخصية.</p>
<p>.....</p>	
<p>51. Cells produced as the result of Mitotic division.</p>	<p>51- خلايا تنتج بالإنقسام الميتوزي.</p>
<p>.....</p>	
<p>52. Cells produced as the result of the 1st meiotic division.</p>	<p>52- خلايا تنتج بالإنقسام الميوزي الأول.</p>
<p>.....</p>	



تصميم
د/سهيل عبدالرحمن